

Porta Solestà

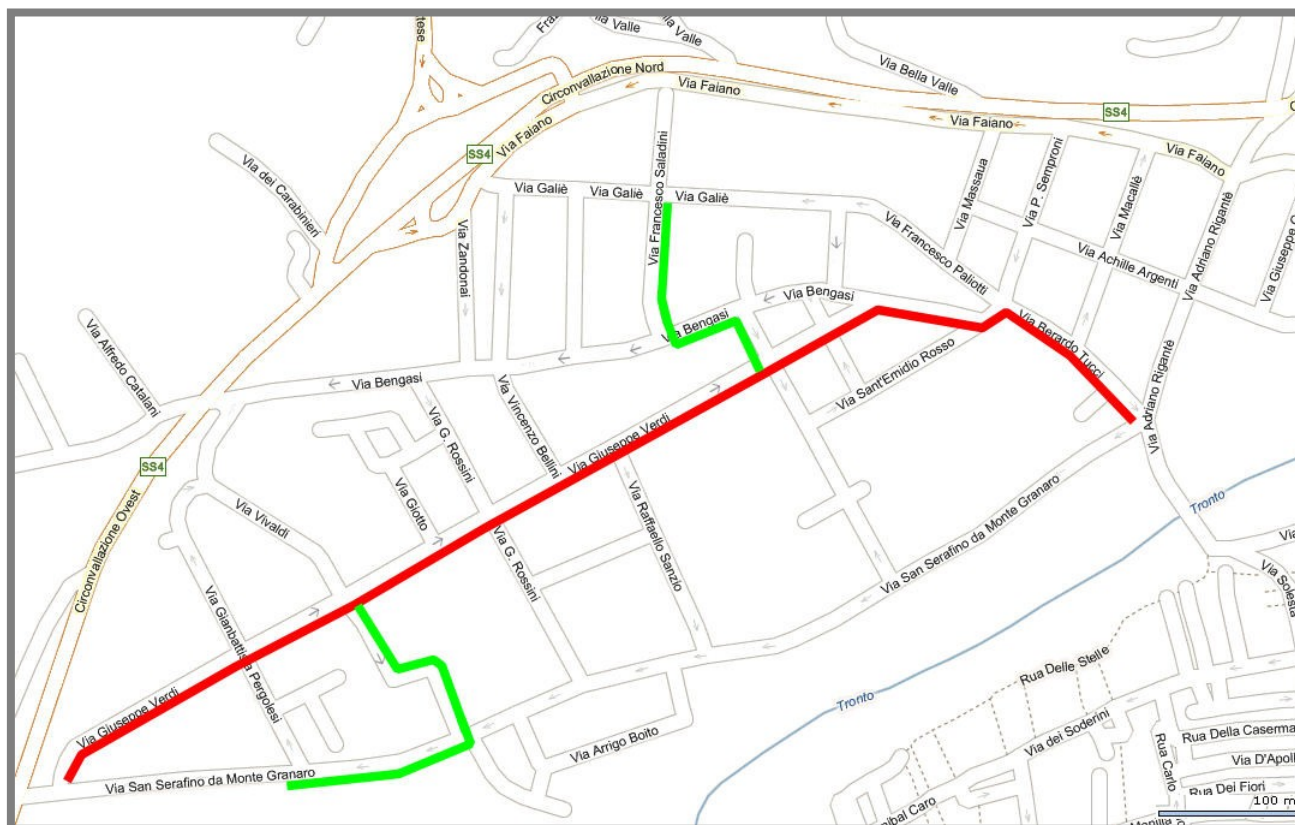


Tavola d'insieme

Porta Solestà risulta essere il quartiere più problematico per quanto riguarda l'inserimento di piste e corsie ciclabili. Il "sacrificio" di posti auto è comunque accettabile (in totale i posti auto persi sono circa 34) se confrontato con i benefici apportati.

L'unico vero punto accentratore del quartiere è la zona delle scuole di via S.Serafino con l'attigua area giochi delimitata a nord da via Verdi.

La principale modifica alla viabilità consiste nell'istituzione dei sensi unici in via Verdi (ovest > est) che permette l'inserimento di una corsia bidirezionale che attraversa tutto il quartiere e che fa da asse principale di comunicazione della rete ciclabile e il senso unico in via Bengasi (est > ovest).

Altro senso unico da istituire è quello di via Scarlatti che ci consente di collegare la ciclabile di via Verdi con la zona delle scuole.

I posti auto sacrificati in via Tucci sono necessari in quanto la via è l'unico punto possibile di collegamento con il ponte di porta Solestà.



Tipo: corsia ciclabile bidirezionale lato sud (2,5 m)

Lunghezza complessiva: 700 m

Posti auto persi: 0 (zero)

Alternativa: corsie monodirezionali (1 m) su entrambi i lati

Altre opere: nessuna

Note: la via va resa a senso unico direzione ovest > est salvaguardando tutti i posti auto presenti. La corsia può essere ricavata tra il marciapiede e le auto in sosta ottenendo così una miglior separazione con il traffico automobilistico

Riepilogo opere necessarie:
verniciatura corsia ciclabile
segnaletica verticale e orizzontale

 **Via B.Tucci**



Tipo: corsia ciclabile bidirezionale lato sud (2,5 m)

Lunghezza complessiva: 120 m

Posti auto persi: 10 (dieci)

Alternativa: nessuna

Altre opere: nessuna

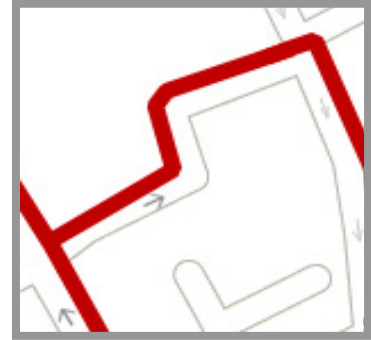
Note:

Riepilogo opere necessarie:
verniciatura corsia ciclabile
segnaletica verticale e orizzontale





Via A.Scarlatti



Tipo: corsia ciclabile bidirezionale lato est (2,5 m)

Lunghezza complessiva: 160 m

Posti auto persi: 0 (zero)

Alternativa: nessuna

Altre opere: nessuna

Note: : la via va resa a senso unico direzione nord > sud salvaguardando tutti i posti auto presenti.

Riepilogo opere necessarie:
verniciatura corsia ciclabile
segnaletica verticale e orizzontale

CICLOPARCHEGGI

Favorire l'uso della bicicletta significa anche garantire adeguati spazi di sosta che differiscono in relazione all'utilizzo del mezzo: pratiche rastrelliere in prossimità dei negozi, adeguati ripari e archetti ancorati con la possibilità di legare il telaio, semplici spazi auto convertiti a cicloparcheggi (lo spazio occupato da un'automobile è pari a quello di 12 biciclette).

I regolamenti edilizi locali dovrebbero richiedere che i ricoveri per le biciclette siano disponibili come parte integrante degli edifici residenziali, alla stessa maniera dei parcheggi per auto che sono normalmente richiesti. Lo stesso deve avvenire per le destinazioni principali del traffico ciclistico (ad es.: scuole, biblioteche, ospedali, centri amministrativi, ricreativi, luoghi di lavoro)



Via S.Serafino da Montegrano – da via Scarlatti alle scuole



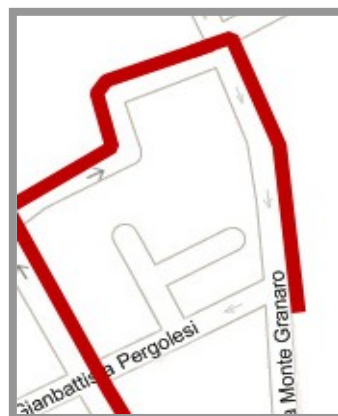
Tipo: corsia ciclabile bidirezionale lato sud (2,5 m)

Lunghezza complessiva: 150 m

Posti auto persi: 10 (dieci)

Alternativa: nessuna

Altre opere: nessuna



Note: volendo salvaguardare i posti auto si potrebbe ampliare di 50 cm il marciapiede – lato nord – e renderlo ciclabile, promiscuo con i pedoni.

Riepilogo opere necessarie:
verniciatura corsia ciclabile
segnaletica verticale e orizzontale

 **Via F.Saladini – Via Bengasi – Via dei Cappuccini**

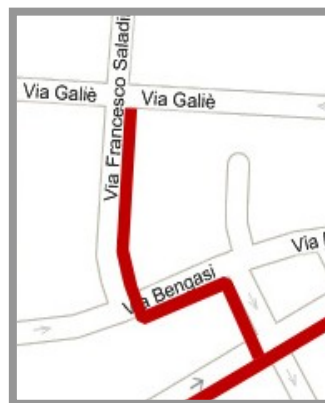


Tipo: corsia ciclabile bidirezionale (2,5 m)

Lunghezza complessiva: 200 m

Posti auto persi: 14 (quattordici)

Alternativa: nessuna



Altre opere: nessuna

Note:

Riepilogo opere necessarie:
verniciatura corsia ciclabile
segnaletica verticale e orizzontale